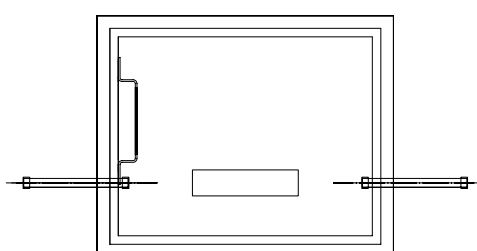
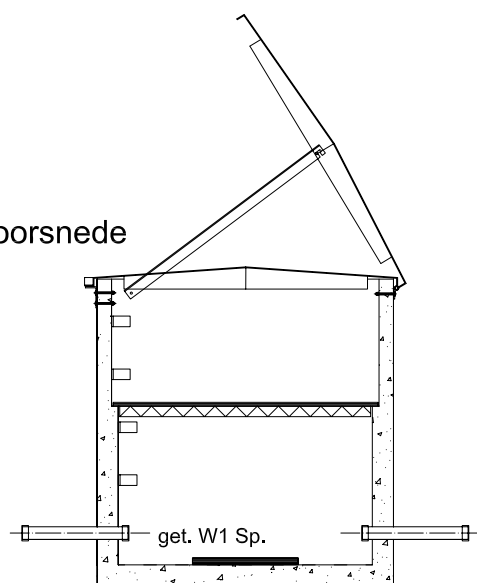


Bovenaanzicht



doorsnede



Put wordt geleverd inclusief:

Schmierend aluminium traanplaat deksels, af fabriek gemonteerd op de put Isolerende en beloopbaar tussendeckels, in 2 stuks hanteerbare delen. 4 stuks r.v.s. klimbeugels gemonteerd tegen wand. Instorten van 2 stuks "Beulco" doorvoeren, te bekomen bij Brabant Water. Montage blok t.b.v. watermeter op bodemplaat.

Toepassingen:

Watermeterput conform- eisen Brabant Water
Pompbehuizing industrieel
Technische ruimte
Bescherschacht t.b.v. bron

Toebehoren in optie:

Extra sparingen in vloer
Zonder bodem leverbaar
Extra pvc doorvoeren
RVS uitvoering van deksel

Watermeterput monolithisch gegoten beton wanden en vloerplaat 7/10 cm

type	gewicht (kg)	uitwendige maten (L x B x H)	uitvoering
W1 Sp.*	1.850	140 x 114 x 145	met aluminium deksel

* gelost vanaf vrachtauto